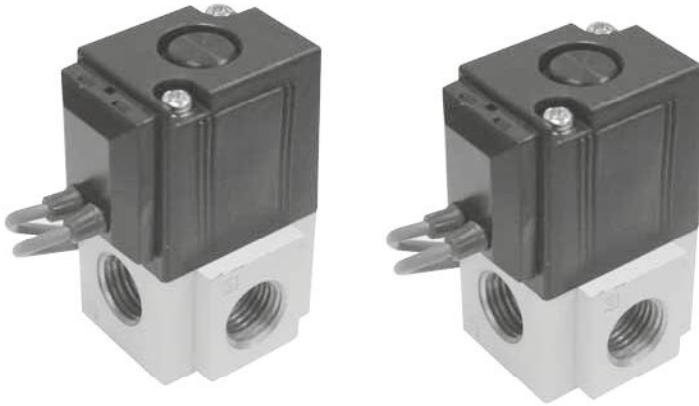


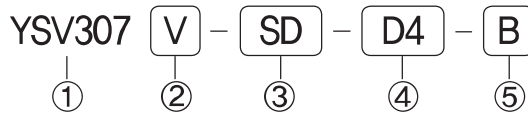
# YSV307

## 3포트 직동 포핏타입 솔레노이드밸브



- ◆ 컴팩트 고유량
- ◆ LED 기본내장
- ◆ 다양한 회로구성
- ◆ 내구성 향상

### ◆ 주문형식 표기방법



#### ① 시리즈

YSV307 시리즈

#### ② 밸브 옵션

무기호: 표준형  
 V: 진공사양형  
 H: 고유량

#### ③ 적용코일

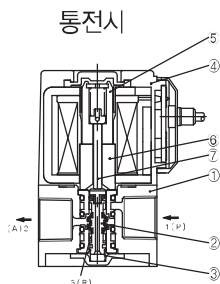
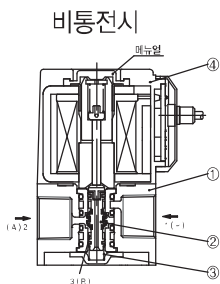
SD : LED내장 그로메트  
 SCN : 3Pin코일+일반콘넥터(흑색)  
 SCZ : 3Pin코일+램프 콘넥터 보호회로(투명)

#### ④ 코일 정격전압

A2: AC 220V (50/60Hz)  
 A1: AC 110V (50/60Hz)  
 D4: DC 24V  
 D2: DC 12V

#### ⑤ 개별브라켓

무기호 : 브라켓제외  
 B: 개별브라켓 포함



번호	부품명	재 질
①	몸체	알루미늄 다이캐스팅
②	스플	알루미늄
③	복귀스프링	스테인리스 강
④	몰드 코일	수지
⑤	이동 아마추어	430FR
⑥	고정 아마추어	430FR
⑦	Push 로드	430FR



◆ 사양

절환방식	3포트 2위치
사용유체	공기 및 불활성 가스
사용압력범위	0~1MPa
주위 및 사용유체온도	-10~50℃(단, 동결없어야 함.)
응답시간 5bar (5kgf/cm <sup>2</sup> )	20ms 이하(0.5MPa시)
유효 단면적 (mm <sup>2</sup> )	3.8mm <sup>2</sup>
급 유	불필요(급유할 경우는 터빈유 1종 ISO VG32# 사용)
수동조작	NON-LOCK-PUSH
설치자세	자유
리드선 취출방식	그로메트 램프
보호구조	방진
코일절연의 종류	F종 상당
소비전력	AC 5.0VA / DC 4.0W (AC220V, AC110V, DC24V, DC12V)
허용전압변동	정격전압의 -15% ~ +10%
OFF시 최소 잔류전압	DC: 정격전압의 10%미만

- ◆ 3/2 Way
- ◆ 접속구경 1/4"

◆ 외형 치수도

YSV307-SD-00-B

